

### Maßgebl. Anforderungen für die Bestuhlung:

gemäss SBauVO mit Stand vom 17.11.2009  
Teil 1: Versammlungsstätten

§ 7 Bemessung der Rettungswege von Versammlungsstätten  
- Rettungswege müssen mind. 1,20 m breit sein, bzw. 1,20 m je 200 Personen

§ 10 Bestuhlung, Gänge und Stufengänge

- In Reihen angeordnete Sitzplätze müssen unverschränkt sein.
- Sitzplätze müssen mind. 0,50 m breit sein.
- Zwischen den Sitzreihen muss eine lichte Durchgangsbreite von 0,40 m vorhanden sein.
- Seitlich eines Ganges dürfen max. 10 Sitzplätze angeordnet sein => max. 20 Sitzplätze in einer Reihe.
- Der Abstand von Tisch zu Tisch soll 1,50 m nicht unterschreiten.
- In Versammlungsräumen müssen für Benutzer von Rollstühlen mind. 1% der Besucherplätze bzw. mind. 2 Plätze vorhanden sein. Diesen Plätzen sind Besucherplätzen für eine Begleitperson zuzuordnen.

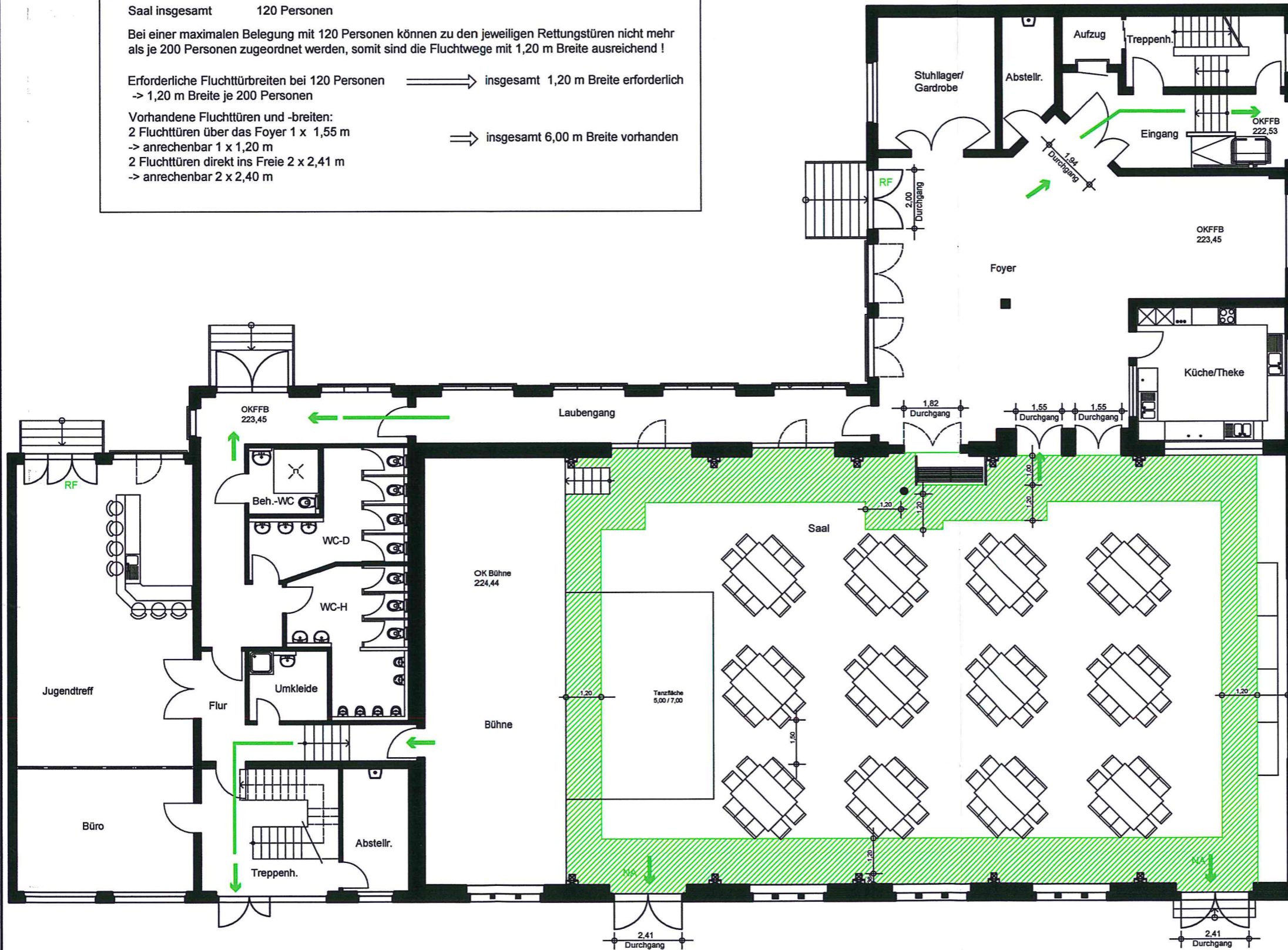
### Nachweis der Fluchttürbreite und der Fluchtwegbreite

Saal insgesamt 120 Personen

Bei einer maximalen Belegung mit 120 Personen können zu den jeweiligen Rettungstüren nicht mehr als je 200 Personen zugeordnet werden, somit sind die Fluchtwegen mit 1,20 m Breite ausreichend!

Erforderliche Fluchttürbreiten bei 120 Personen => insgesamt 1,20 m Breite erforderlich  
-> 1,20 m Breite je 200 Personen

Vorhandene Fluchttüren und -breiten:  
2 Fluchttüren über das Foyer 1 x 1,55 m => insgesamt 6,00 m Breite vorhanden  
-> anrechenbar 1 x 1,20 m  
2 Fluchttüren direkt ins Freie 2 x 2,41 m  
-> anrechenbar 2 x 2,40 m



**IV NACHTRAG**

Anlage zur Baugenehmigung

Nr. 1 236 / 02

Oberbergischer Kreis  
Der Landrat  
Bauaufsichtsamt

## Bestuhlungsplan Variante 10

für Veranstaltungen bei denen der Saal für z.B. eine Hochzeit oder eine Betriebsfeier bestuhlt wird

**Bestuhlung Saal:**

12 Tischgruppen a' 10 Sitzplätze

**insgesamt: 120 Sitzplätze**

Bauherr:	Stadt Bergneustadt		
Projekt:	Begegnungsstätte Krawinkel Saal		
Bauort:	Kölner Strasse 260 51702 Bergeustadt		
Bestuhlungsplan VARIANTE 10			
1 : XX	Blattgröße:	A XX	Bearbeitet: Dipl. Ing. Othoff
Der Bauherr:		Unterschrift	
Stadt Bergneustadt Der Bürgermeister Bergneustadt, im Januar 2013		 Gerhard Halbe	
Der Planer:		Unterschrift	
Stadt Bergneustadt Hochbauamt Bergneustadt, im Januar 2013		 Dipl. Ing. Iris Othoff	