



Bezirksregierung Düsseldorf, Postfach 300865, 40408 Düsseldorf

Stadt Bergneustadt
Ordnungsamt
Kölner Str. 256
51702 Bergneustadt

Datum: 27.10.2020

Seite 1 von 1

Aktenzeichen:
22.5-3-5374004-147/20
bei Antwort bitte angeben

Kampfmittelbeseitigungsdienst / Luftbildauswertung
Bergneustadt, GE Dreiert

Peter Brand
Zimmer: 114
Telefon:
0211 4759710
Telefax:
0211 475-2671
kbd@brd.nrw.de

Ihr Schreiben vom 21.10.2020

Luftbilder aus den Jahren 1939 - 1945 und andere historische Unterlagen liefern Hinweise auf vermehrte Bombenabwürfe. **Ich empfehle eine Überprüfung der zu überbauenden Fläche auf Kampfmittel im ausgewiesenen Bereich der beigefügten Karte.** Die Beauftragung der Überprüfung erfolgt über das Formular [Antrag auf Kampfmitteluntersuchung](#).

Sofern es nach 1945 Aufschüttungen gegeben hat, sind diese bis auf das Geländenniveau von 1945 abzuschleifen.

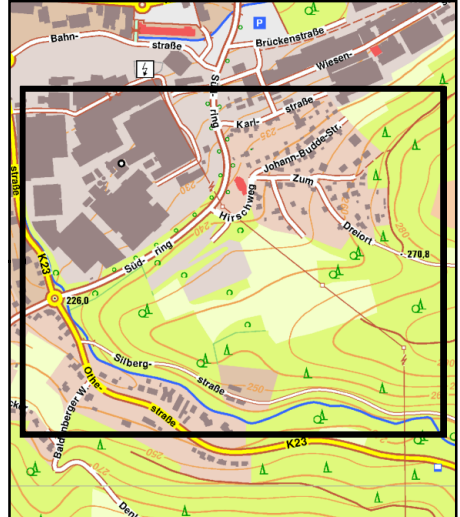
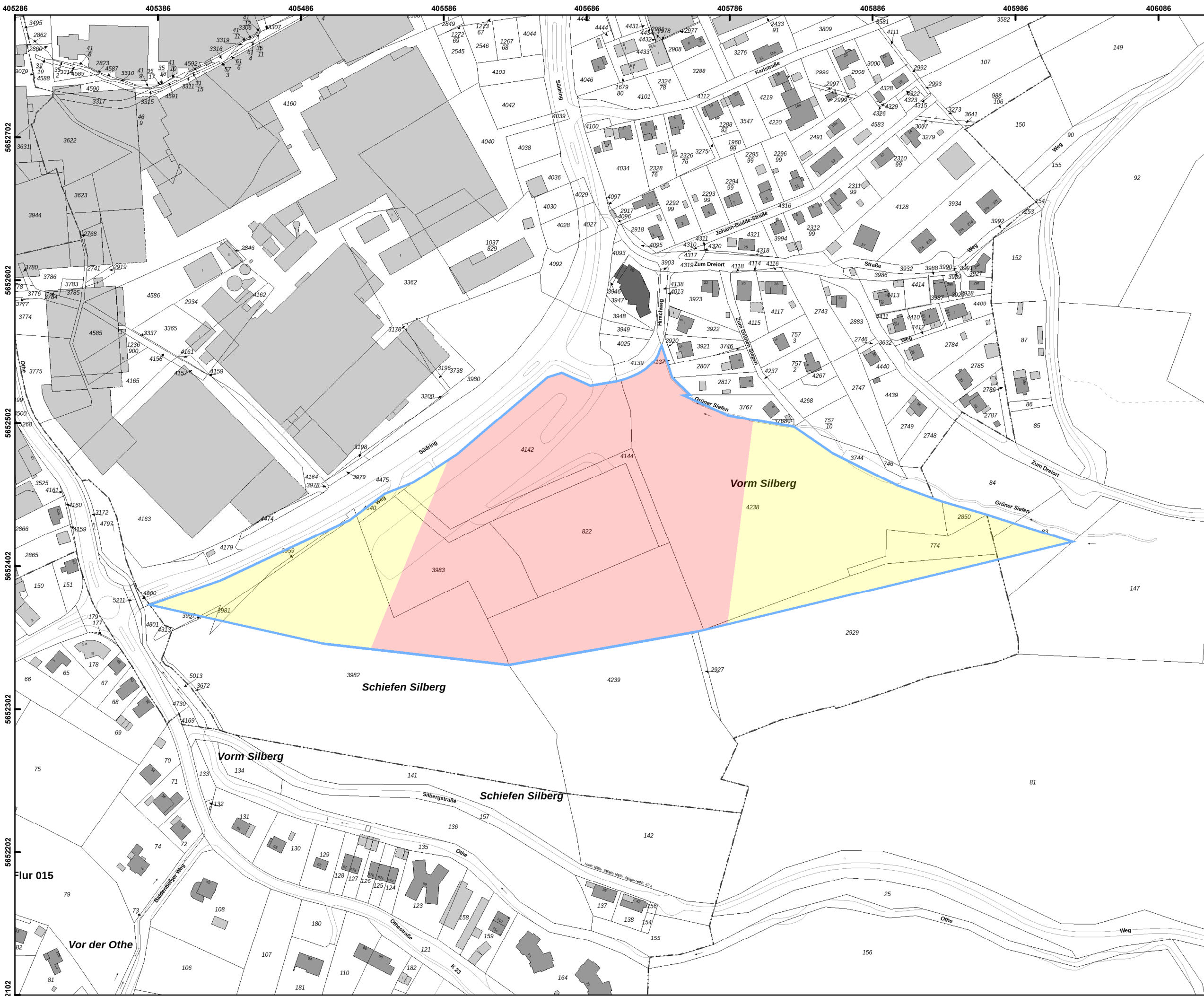
Erfolgen Erdarbeiten mit erheblichen mechanischen Belastungen wie Rammarbeiten, Pfahlgründungen, Verbauarbeiten etc. empfehle ich eine Sicherheitsdetektion. Beachten Sie in diesem Fall auf unserer Internetseite das Merkblatt für [Baugrundeingriffe](#).

Dienstgebäude und
Lieferanschrift:
Mündelheimer Weg 51
40472 Düsseldorf
Telefon: 0211 475-0
Telefax: 0211 475-9040
poststelle@brd.nrw.de
www.brd.nrw.de

Weitere Informationen finden Sie auf unserer [Internetseite](#).

Im Auftrag
gez. Brand

Öffentliche Verkehrsmittel:
DB bis D-Flughafen,
Buslinie 729 - Theodor-Heuss-
Brücke
Haltestelle:
Mündelheimer Weg
Fußweg ca. 3 min



**Bezirksregierung
Düsseldorf**



Aktenzeichen :
22.5-3-5374004-147/20

Maßstab : 1:2.500
Datum : 27.10.2020

Diese Karte darf nur gemeinsam mit
der zugehörigen textlichen Stellung-
nahme verwendet werden.

**Nicht relevante Objekte außerhalb
des beantragten Bereichs sind
ausgeblendet.**

- Legende**
- ausgewertete Fläche(n)
 - Blindgängerverdacht
 - geräumte Blindgänger
 - militärische Anlage
 - Laufgraben
 - Panzergraben
 - Schützenloch
 - Stellung
 - Detektion nicht möglich
 - geräumte Fläche
 - Überprüfung der zu überbauen-
den Flächen ist nicht erforderlich
 - Überprüfung der zu überbauen-
den Flächen wird empfohlen

Flur 015
Vor der Othe